

**LEGENDA**

- CAVO ELETTRICITA' INTERRATO ESISTENTE
- LIMITE INGOMBRI ESTERNI DELLA VILLA (SINO ALLA DELIMITAZIONE DELLA GHIAIA)
- DELIMITAZIONE GHIAIA CARRABILE
- ALBERI DI ULIVO DA PIANTARE



Fornito dal cliente: **foto**

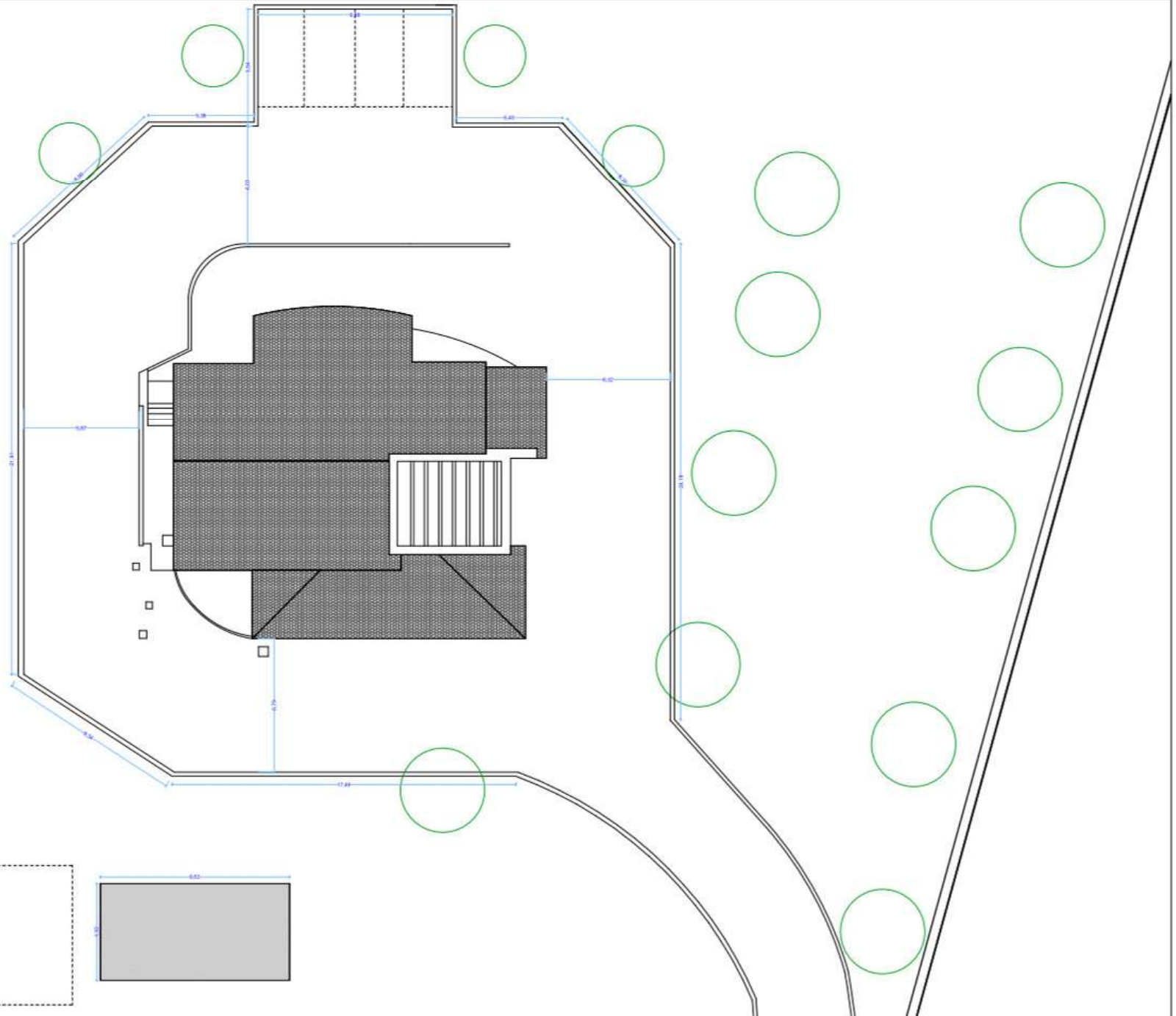


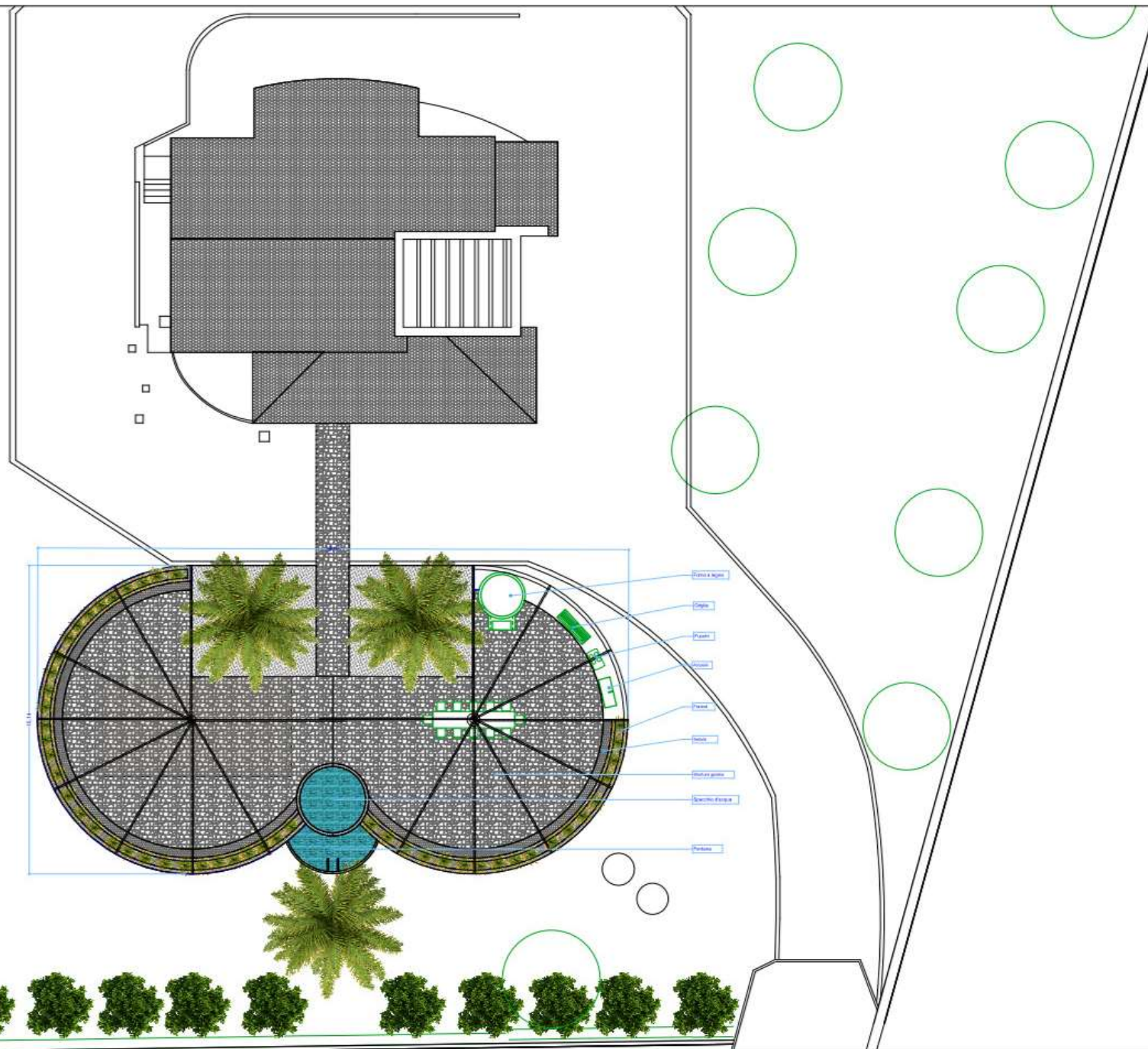
Fornito dal cliente: **foto**

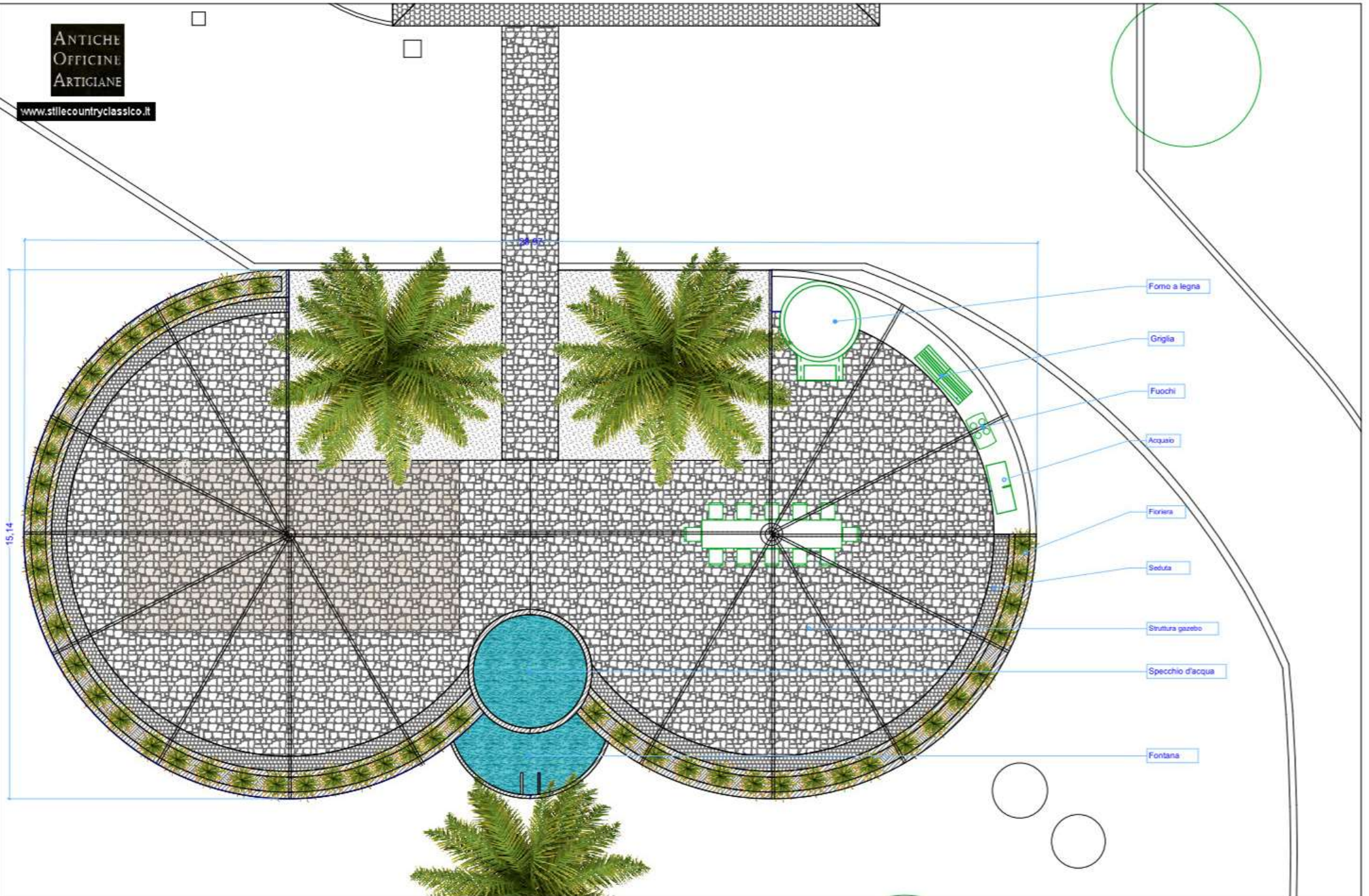


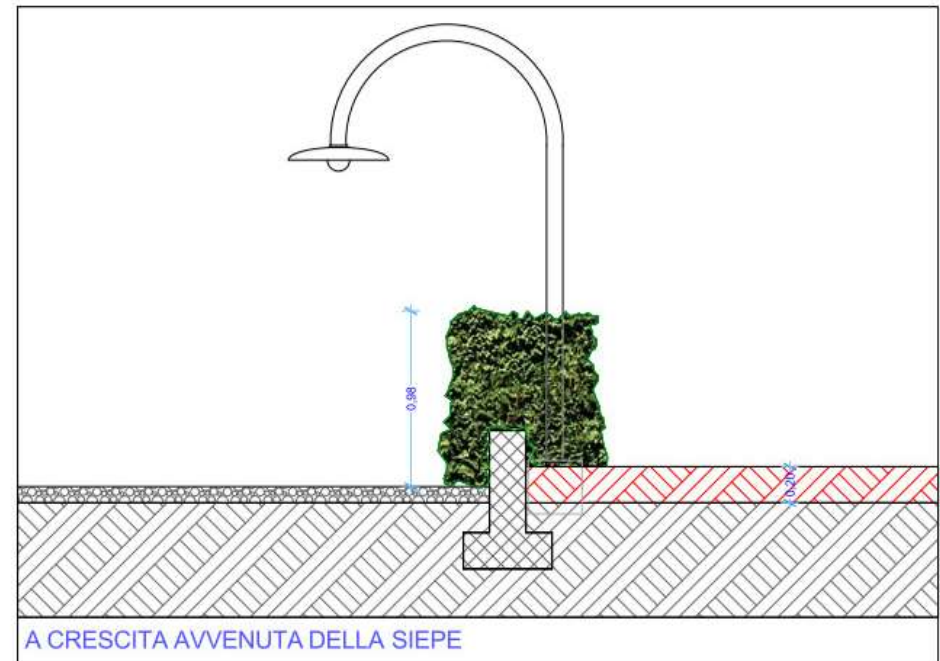
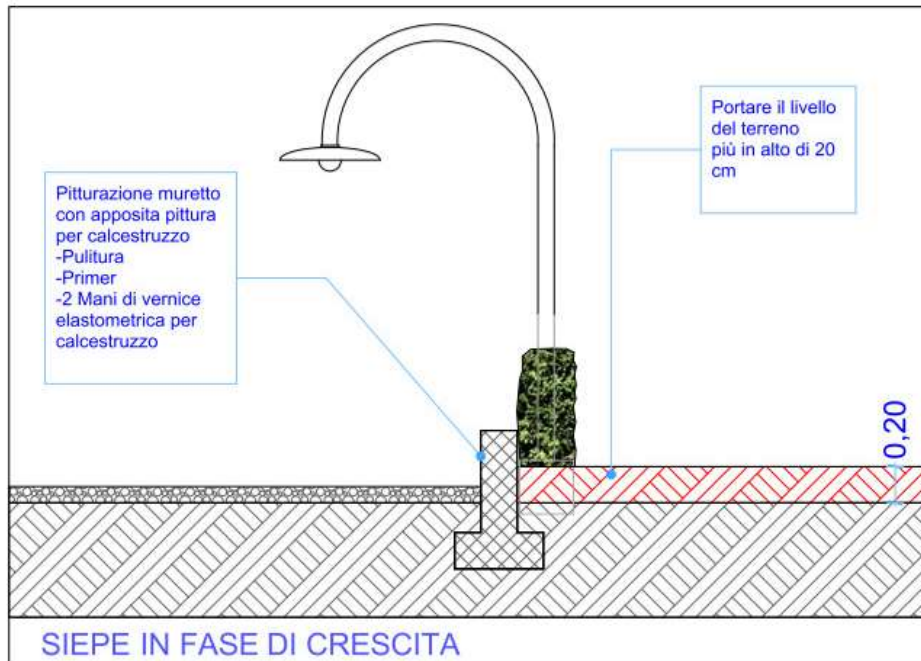
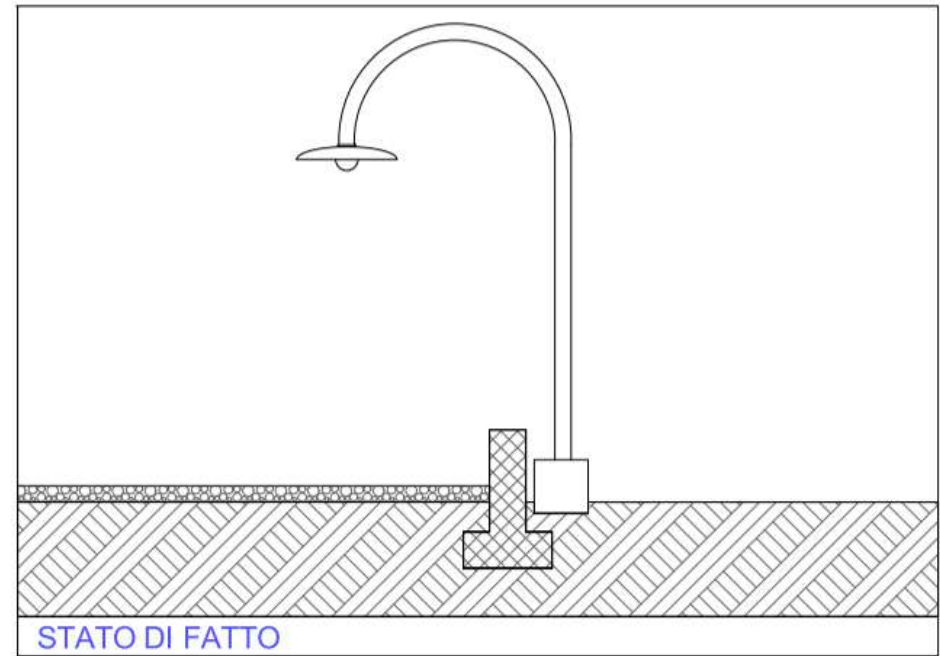
ANTICHE  
OFFICINE  
ARTIGIANE

www.stilecountryclassico.it









**Obiettivo della proposta progettuale è di creare un'oasi di relax che stimoli tutti i sensi.**

Per la zona relax ho scelto una forma sinuosa, giocosa e accogliente, per sottolineare il carattere dello spazio dedicato al tempo libero, in contrasto con la forma rigida della villa.

Lo spazio destinato allo svago è distinto in due aree circolari, riparate da un muretto/seduta/fioriera di h variabile 1/1,50 mt, protette da una pergola leggera in ferro e giunco, a terra una pavimentazione in pietra.

Lato sinistro organizzato con forno, griglia, fuochi e un grande tavolo centrale, lato destro riservato al riposo e alla conversazione.

Centralmente in asse con l'entrata principale della villa una fontana con specchio d'acqua. Elemento centrale dell'oasi è la vegetazione, lussureggiante di carattere esotico palme, banani, piante esotiche, rampicanti. Foto di riferimento.



vegetazione



pergola



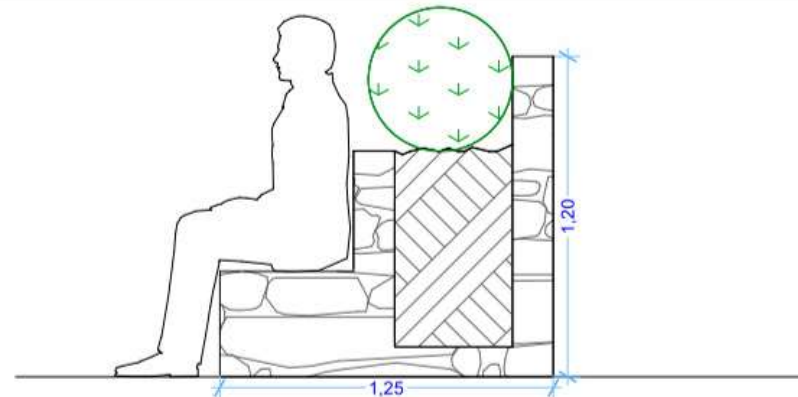
tavolo



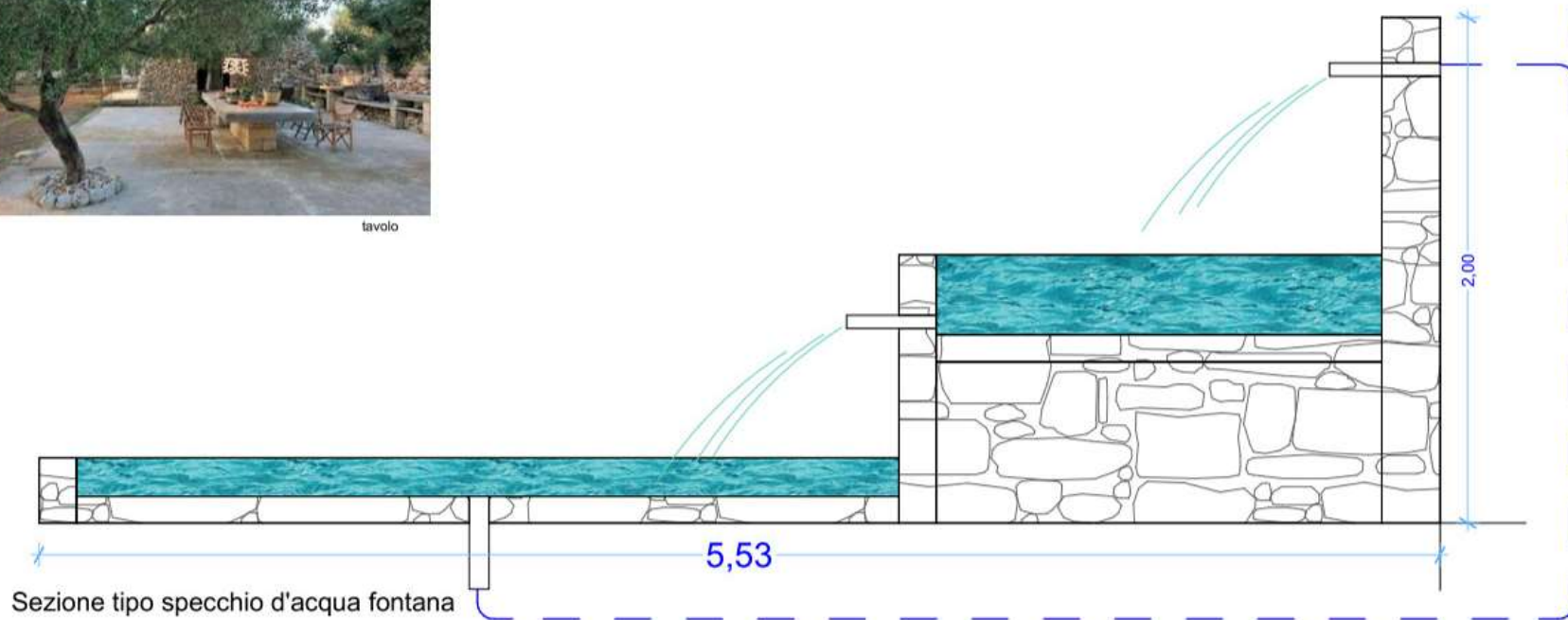
cucina



sedute



Sezione tipo seduta



Sezione tipo specchio d'acqua fontana



# Quesiti posti dal cliente

Villa - Corato -  
Antiche Officine Artigiane

## Quesito 1

Quali alberi e quali piante devo piantumare nel giardino?



*Illustrazione 1: Gelsomino cinese*



*Illustrazione 2: Siepe gelsomino cinese*



*Illustrazione 3: Siepe gelsomino cinese*

## CONTESTO

I colori della villa tendono ad essere un po' troppo scuri pertanto nella scelta delle piante e delle siepi ho preferito elementi chiari o colorati in modo da ravvivare il tutto.

“**Il gelsomino cinese è una pianta rampicante sempreverde** abbastanza facile da controllare, con fiori molto profumati. Si può legare semplicemente ad un reticolo di sostegni e smette di crescere quando non ha più spazio per svilupparsi.

La **siepe di gelsomino** può raggiungere un'altezza di 6 metri, ha una crescita veloce ed un fogliame compatto, presenta una lunga ed abbondante fioritura ed essendo sempreverde si mantiene in ogni periodo dell'anno molto fitta e di un bel colore verde intenso. Le specie più diffuse di gelsomino, indicate anche per formare siepi fitte e profumate, sono l'officinale, il polyanthum, il nudiflorum e il grandiflorum.”.

Il gelsomino cinese lo consiglio sia come siepe che come pianta rampicante per la recinzione della proprietà.



*Illustrazione 4: Glicine in fiore*

## AIUOLA VICINO LA VILLA

Vicino alla villa ho realizzato un'aiuola o meglio un giardino di piante grasse, che in genere si trovano in zone rocciose è ben si intonano con la pietra di rivestimento della villa, ho alternato piante più basse a piante più alte, le tipologie le ho dettagliate sulla pianta di progetto.

Il glicine lo consiglio come alternativa alle piante grasse o come rampicante per il gazebo.

## **PIANTUMAZIONE INTORNO AL GAZEBO**

Per la zona relax ho inserito una serie di alberi di mandorlo per la loro splendida fioritura e che ben si rapportano con la siepe di Gelsomino cinese.

## **MURI DI RECINZIONE E MURETTO DI DELIMITAZIONE**

Per i muri sia quello basso che quello di recinzione nell'attesa della crescita della siepe e del rampicante è preferibile optare per una vernice per calcestruzzo, vernice elastometrica.

La verniciatura deve essere data a due mani dopo la pulizia del muro e la stesura del primer, operazione abbastanza semplice.

Tale soluzione è da preferire alla classica intonacatura poiché l'intonacatura tende a rovinarsi in brevissimo tempo. I colori da preferire sono quelli allegati che si intonano bene sia alla ghiaia a terra, sia al rivestimento della casa.

Per il muretto basso ho ritenuto opportuno fare un disegno di dettaglio in quanto ho riscontrato dalle foto due problematiche il muretto a vista, e i lampioncini che se pur graziosi così posizionati risultano essere degli elementi isolati esteticamente poco piacevoli.

Con la siepe posizionata come da disegno a crescita avvenuta il muretto verrà nascosto e i lampioncini verranno inglobati nella siepe.

## **AREE RELAX LATERALI VILLA**

Ho ritenuto opportuno come vedrà nella pianta di progetto inserire due piccole aree semicircolari simmetriche rispetto alla villa per arricchire ulteriormente l'esterno ed uniformarlo rispetto all'area relax, dove ho posizionato degli alberi di ciliegio,

**Villa Corato –  
Antiche Officine Artigiane**



*Illustrazione 5: Palette di colori*



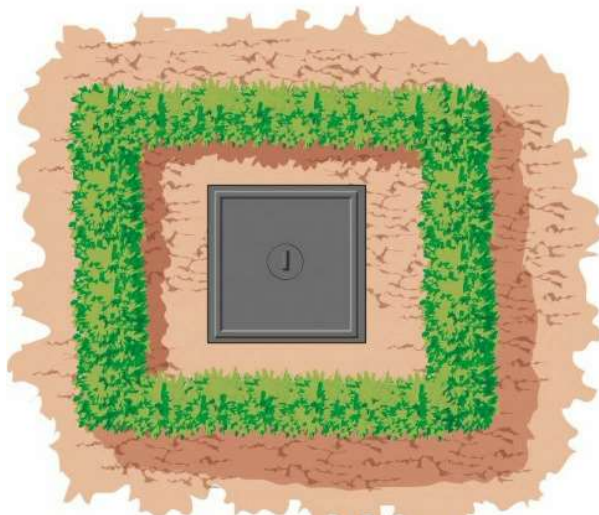
*Illustrazione 6: Riferimento ghiaia villa*

## Quesito 2

*Come nascondere le fosse di scarico presenti nel giardino?*



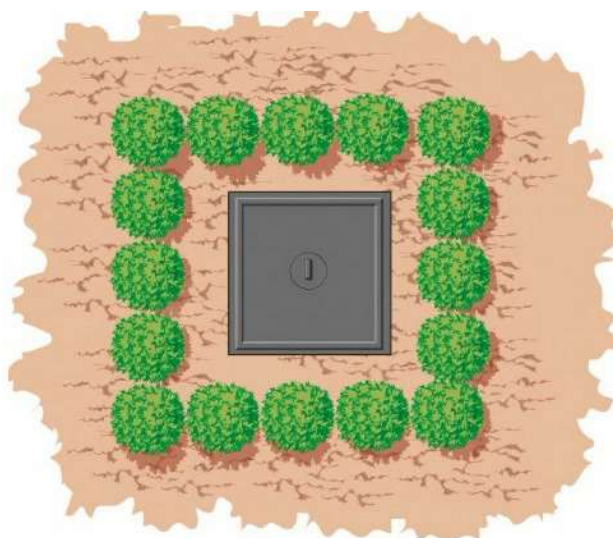
1°



La soluzione più facile è **contornare le vasche con una piccola siepe di cespugli sempreverdi, bassi e tutti uguali**, di solito tenuti ben potati. In genere **bossi ed evonimi** che formano una specie di muretto rigido e formale. Volendo può aggiungere sulle fosse anche al centro un vaso importante come potrebbe essere un grande agrume. Dovrete ritirarlo all'arrivo del freddo e il trasferimento vi lascerà liberi di accedere al pozzetto; poi dalla primavera, quando le temperature si saranno stabilizzate, si ritrasferisce l'agrumo.

La soluzione rappresentata in pianta di progetto riprende la forma ad 8 della zona relax.

2°

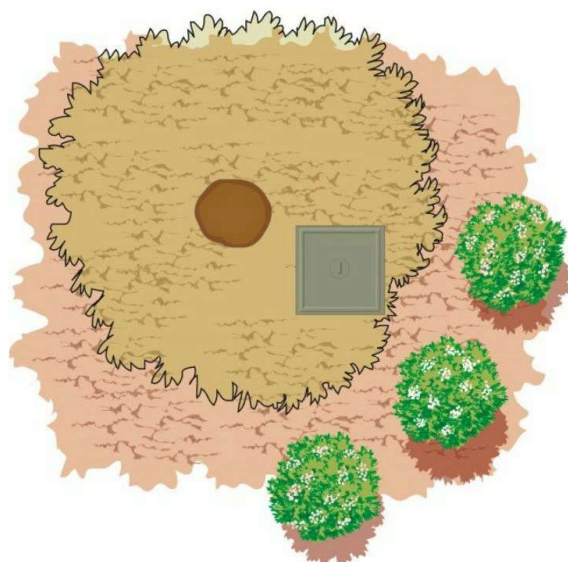


Per migliorare l'impatto visivo è possibile **non potare in forma rigida**, ma si può fare di più: **aumentando la distanza di impianto** si può consentire alle piante di mantenere la loro **forma originaria** così che le chiome si compenetreranno solo in parte. Un passo ulteriore può essere la scelta di **piante adatte ad essere potate in modo energetico**, per **modellarne il**

Villa – Corato –  
Antiche Officine Artigiane

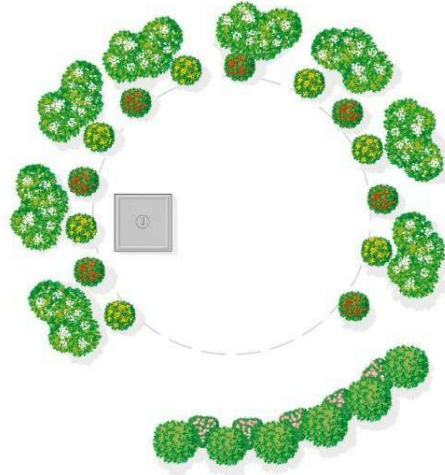
lato interno così da non intralciare l'apertura del pozzetto, ma dalle **forme morbide capaci di allungarsi sul prato**. *Lonicera nitida* è una scelta affidabile e decorativa.

3°



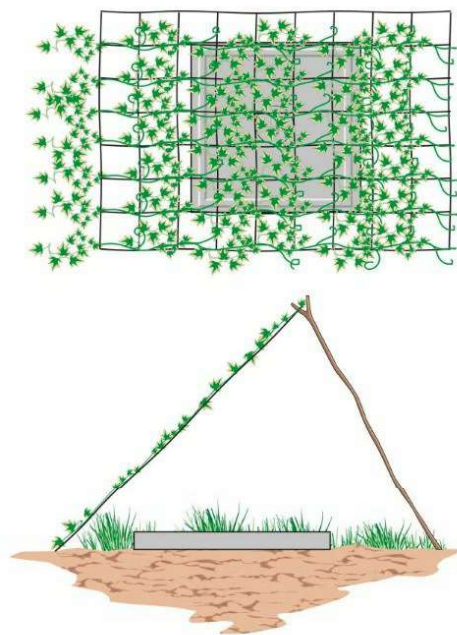
Se vuole può dar vita a una vera isola verde può pensare alla **piantumazione di 4 alberi di piccole dimensioni** con la **chioma allargata** e l'inserzione dei rami sufficientemente alta da potervi **transitare senza intralcio** come un clerodendro, *Clerodendrum trichotomum*. Gli alberelli , che sceglierete devono essere posti a dimora a una **distanza di almeno un metro dalla circonferenza delle vasche** così che le radici non possano rappresentare un problema e allo stesso tempo si possano **sviluppare tanto da assicurare stabilità e funzionalità**. La **proiezione** delle chiome dovrà **coprire per intero le vasche** e a terra potremo disporre un'**aiuola circolare o ad archi di cerchio** sfasati fra loro mescolando perenni da fiore e sempreverdi.

4°



Assai più decorativa la soluzione di formare un **gruppo di cespugli in apparenza continuo** che nasconda all'interno uno spazio sufficiente dove operare liberamente. Le soluzioni possono essere molteplici, modellate sulla base alle condizioni climatiche della zona e ai gusti personali.

5°





Altra soluzione è quella di utilizzare una **pianta strisciante con fusti plastici** che possono essere spostati senza riportare danni permanenti: **l'edera** rappresenta la scelta più facile ed economica. Le piante si collocano solo su un lato delle vasche e si indirizzano nella crescita in modo da **allargarsi sul terreno e coprire il tombino**. Per rendere facile e rapida l'operazione di sollevamento del tappeto d'edera che col tempo può divenire spesso e rigoglioso lo si farà **crescere su una 2 grate di metallo sagomate a cerchio, che ricalcano la forma delle vasche e** poggiate sul terreno. In questo modo **sollevando le grate** tutto il tappeto si alzerà. Con un'**asta terminante a forcilla** potremo mantenerlo aperto mentre operiamo nel pozzetto.

6°



Nell'attesa della crescita della siepe può scegliere un rampicante artificiale come in foto 2 cerchi parzialmente sovrapposti da porre sopra le due vasche.

**Villa – Corato –**  
*Antiche Officine Artigiane*

Le immagini allegate sono puramente esplicative.

[antichoefficineartigiane@gmail.com](mailto:antichoefficineartigiane@gmail.com)

